



Luchtbehandeling

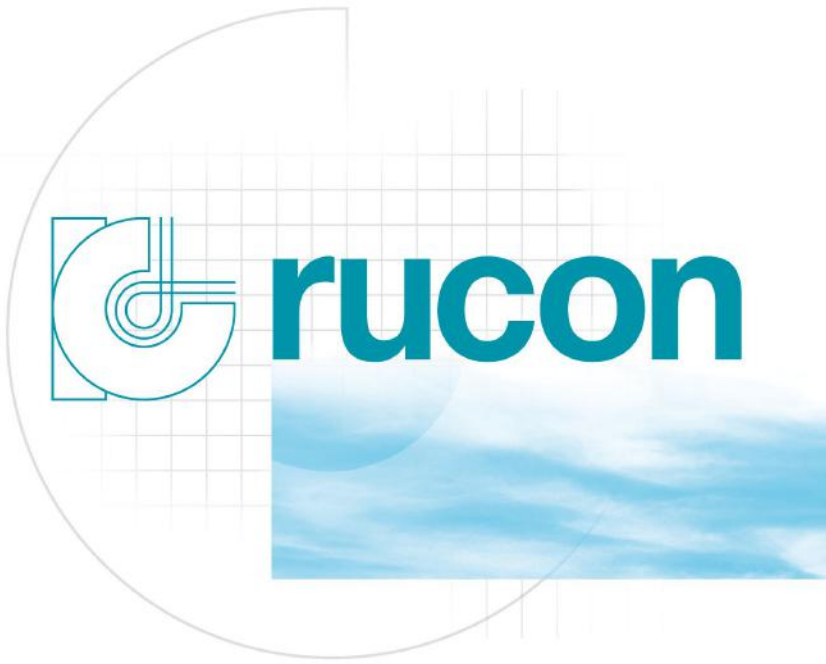
Ventilatoren

PRODUCT  
BROCHURE



Rucon Ventilatoren NV  
Industrieweg 7  
B-2630 Aartselaar  
Tel. +32 (0)3 877 07 76

[www.rucon.be](http://www.rucon.be)



## WIE ZIJN WIJ?

Rucon, opgericht in 1985, heeft haar hoofdzetel in AARTSELAAR , vlakbij Antwerpen . Het Franstalig verkoopkantoor bevindt zich in Mont-Saint-Guibert nabij Louvain-la-Neuve.

Wij zijn uitgegroeid tot één van de belangrijkste leveranciers van ventilatoren voor utiliteit, industrie, procesventilatie en parkings; zowel standaard als custom made.

Sinds 2020 heeft Rucon haar programma uitgebreid met de exclusieve vertegenwoordiging van luchtbehandelingsgroepen en warmtewisselaars van Weger en ventiloconvectoren van Eurapo. Hierdoor kunnen wij onze klanten in de HVAC-branche een compleet pakket aanbieden.

We beschikken eveneens over een service afdeling, gespecialiseerd in het uitvoeren van diverse metingen en het balanceren van schoepenwielen. Ze verzorgen ook de dienst na verkoop.

Sinds 1995 ISO 9001 gecertificeerd, garanderen wij onze klanten een technisch volmaakt product van hoge kwaliteit.



# Inhoudsopgave



## 02 **Wie zijn wij?**

---

## 04 **Luchtbehandeling**

---

- 05 luchtgroepen Weger
- 06 omkasting
- 07 keuze panelen
- 08 warmtewisselaars
- 09 plug & play
- 10 ventiloconvectoren
- 12 hogedruk ventiloconvectoren
- 13 plafondcassettes

## 14 **Ventilatoren**

---

- 15 plugfan
- 18 dubbel aanzuigend
- 20 axiaal
- 21 kanaal
- 22 dak
- 23 kunststof

26 centrifugaal

28 industrie

28 hogedruk

29 middendruk

29 lagedruk

30 compact

31 zijkanaalverdichter

32 zware industrie

33 materiaaltransport

34 licht verontreinigde lucht

34 explosie veilig

35 gasdicht

35 hoge temperatuur

36 hogedruk

37 lagedruk

## 38 **Parking & atrium**

---

## 40 **Retrofit**

---

41 ventilatoren

42 luchttechnische installaties

# LUCHTBEHANDELING

LUCHTGROEPEN



WARMTEWISSELAARS



PLUG & PLAY



VENTILOCONVECTOREN



HOGEDRUK VENTILOCONV.



CASSETTES





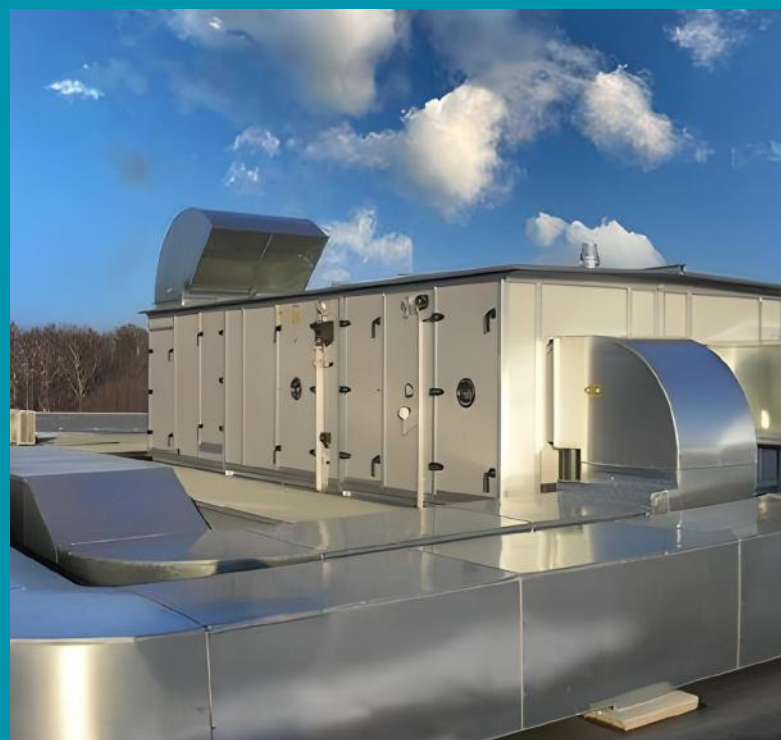
# LUCHTGROEPEN WEGER

Rucon verdeelt exclusief de luchtbehandelingsgroepen van Weger. Een familiebedrijf met wereldwijd 5 productie-eenheden en telt ongeveer 800 werknemers. Flexibiliteit en aangepaste ontwerpen demonstreren de kracht van de organisatie.

U krijgt een op maat gemaakte unit, tot op de millimeter nauwkeurig, met kwaliteitscomponenten zoals: filters, warmtewisselaars, warmteterugwinningssystemen, bevochtigingssystemen, ventilatoren, geluiddempers en regeling.

Kantoorgebouwen, offshore platforms, ziekenhuizen, levensmiddelenfabrikanten, winkelcentra; als het gaat om lucht, is geen enkele opdracht dezelfde. Een uitdaging die onze experts op het lijf geschreven is. Ze ontwikkelen oplossingen op maat en uitvoeringen die optimaal voldoen aan elke vereiste: thermisch comfort, hygiëne, drogen, ontstoffen, ontgeuren, geluiddemping en energierugwinning.

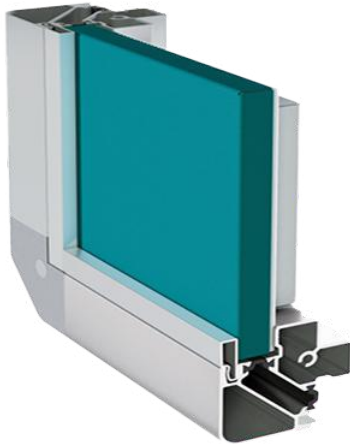
Onze expertise wordt vooral gewaardeerd als er hoge eisen gesteld worden. Zoals bijvoorbeeld de lucht in operatiekamers die vrij van ziektekiemen moet zijn.



## LUCHTBEHANDELINGSKASTEN

# OMKASTING

TE



## DIWER TE

Een omkasting met thermische onderbreking en hierdoor een economische en hybride oplossing

Het frame is geschikt voor toepassingen in een maritieme omgeving.

Optioneel kunnen al deze types geproduceerd worden in de uitvoering **HG** = hygiëne (TÜV gecertificeerd) en **WF** = weerbestendig.

Uitvoeringen voor zwembaden, kunstofuitvoeringen en ATEX-uitvoeringen op aanvraag.

ECONOMIC uitvoeringen met panelen van 25 mm, geschikt voor beperkt luchtdebiet en kleine afmetingen, zijn eveneens verkrijgbaar op aanvraag.



# KEUZE PANELEN IN FUNCTIE VAN DE OPSTELLINGSOMGEVING

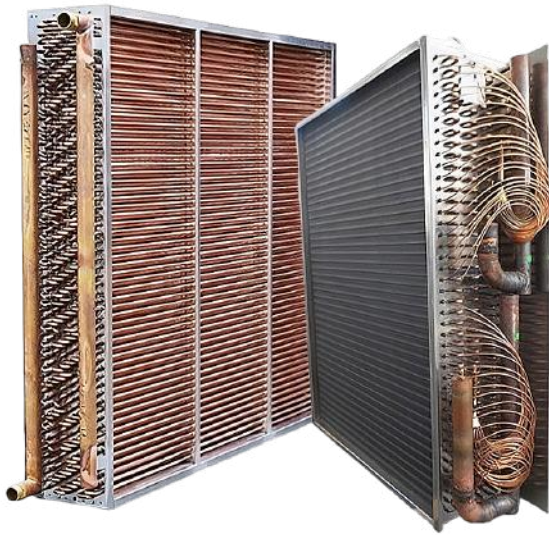
Lucht/omgeving	Verzinkt	Aluminium ALMg3	RVS AISI 304 V2A/1.4301	RVS AISI 316 V4A/1.4401
C1/C2 landelijk, geen vochtcontrole	✓	✓	✓	✓
C3 licht industrieel, hoge vochtigheid	-	✓	✓	✓
C4 zwembaden, industrie, kunstgebieden	-	-	✓	✓
C5L agressieve industrieën	-	✓	✓	✓
C5M maritieme omgeving	-	-	✓	✓
C5X extreme omgeving	-	-	-	✓*

\* Gelieve ons te raadplegen bij speciale werkomstandigheden of bij een extreme opstellingsomgeving





# WARMTEWISSELAARS



Onze warmtewisselaars worden op maat gemaakt, afhankelijk van de behoeften van de klant en het type toepassing. Maatwerk zorgt er tevens voor dat onze warmtewisselaars de ideale oplossing zijn voor retrofit.

## Mogelijke toepassingen:

- verwarming
- koeling (ijswater of DX)
- condensatie
- verdamping
- warmteterugwinning.

## FRAMES



## BUIZEN



## VINNEN



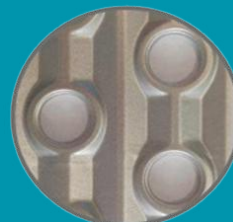
## BESCHERMENDE COATINGS



BLYGOLD



HERESITE



THERMOGUARD



ELECTROFIN



TIN-COATING



CATAPHORESIS



SPECIALE  
KLEUREN



ANTIMICROBIAL



# PLUG & PLAY

Al onze plug & play luchtgroepen zijn voorzien van EC-motoren met een hoog rendement en zijn MODBUS compatibel.

Meer info op [www.rucon.be](http://www.rucon.be)



## VERTICAAL

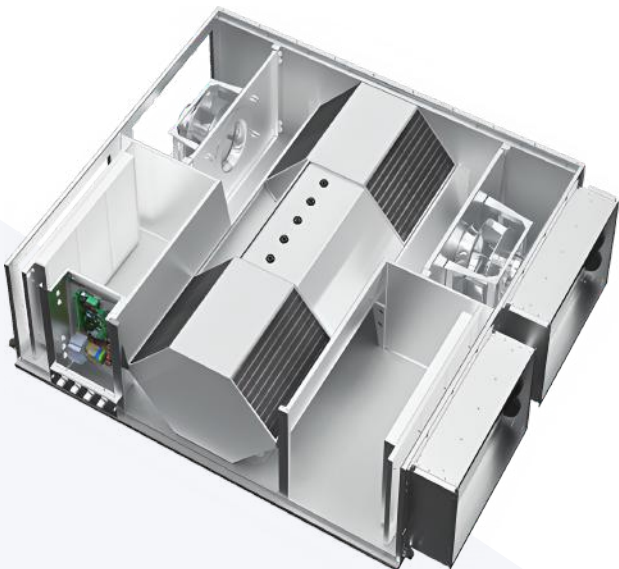
Keuze uit:

- warmtewiel / platenwisselaar
- debiet: 400 - 600 m<sup>3</sup>/h
- koelen: DX / water
- verwarmen: DX / water / elektrisch
- changeover: DX / water

## HORIZONTAAL

Keuze uit:

- warmtewiel / platenwisselaar
- binnen- / buitenopstelling
- deb. platenwisselaar 410 m<sup>3</sup>/h - 8000 m<sup>3</sup>/h
- deb. warmtewiel 410 m<sup>3</sup>/h - 7000 m<sup>3</sup>/h
- koelen: DX / water
- verwarmen: DX / water / elektrisch
- changeover: DX / water



## PLATKAST

Plafondmontage

Keuze uit:

- warmtewiel / platenwisselaar
- binnen- / buitenopstelling
- deb. platenwisselaar 5000 m<sup>3</sup>/h
- deb. warmtewiel 2000 m<sup>3</sup>/h
- koelen: DX / water / elektrisch
- verwarmen: DX / water / elektrisch

# VENTILOCONVECTOREN

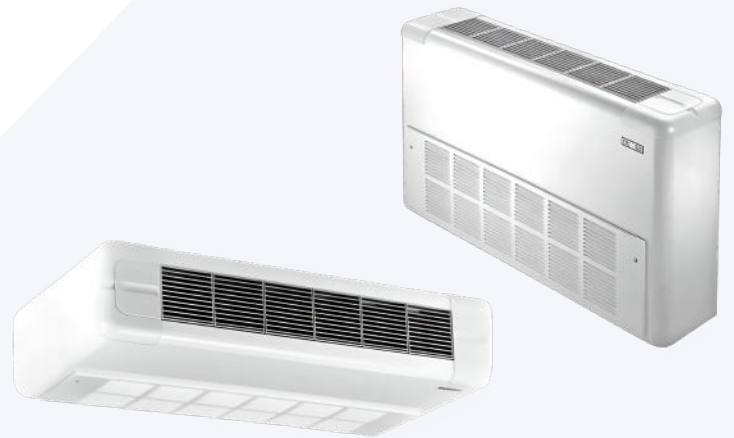
Alle ventiloconvectoren beschikken over Energy Saving Technologie; deze bestaat uit een EC-motor aangestuurd door specifieke regelapparatuur.

## Voordelen:

- energiebesparing: elektrische verbruik tot 70 % verminderd
- hoger rendement: mogelijkheid om het luchtvolume en de capaciteiten aan te passen aan de werkelijke belasting van de ruimte
- hoger comfort: verminderde schommelingen van de temperatuur en relatieve vochtigheid in de ruimte
- uiterst stille werking van de unit, dankzij een werking bij lage toerentallen
- verminderde slijtage en hogere betrouwbaarheid
- langere levensduur van de motor

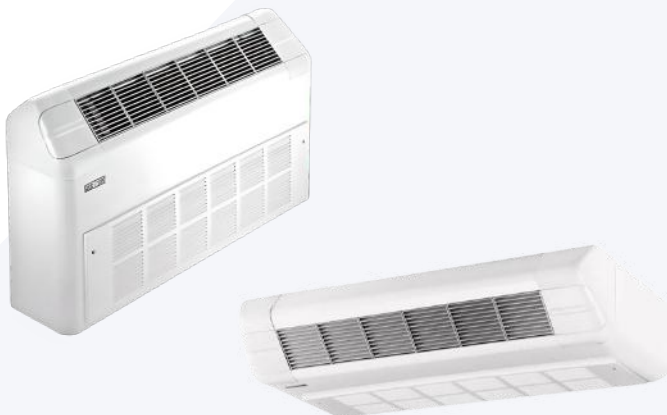
## SIGMA

Ventilo met omkasting voor verwarming en koeling, vloer- en plafondmodel, 2 en 4 pijps, aanzuig vooraan of onderaan, capaciteit van 0,62 kW tot 13,26 kW.



## PRISMA

Ventilo met omkasting, vloermodel: verwarming en koeling, plafondmodel: enkel verwarming, 2 en 4 pijps, aanzuig vooraan of onderaan, capaciteit van 0,62 kW tot 3,95 kW.



# VENTILOCONVECTOREN

## SPHERA



Ventilo met elegante design-omkasting, voor verwarming en koeling, wand- en vloermodel, 2 en 4 pijps, capaciteit van 0,80 kW tot 3,52 kW.

Ventilo met omkasting, vloermodel: voor verwarming en koeling, plafondmodel: enkel verwarming, 2 en 4 pijps, aanzuig vooraan of onderaan, capaciteit van 0,62 kW tot 3,95 kW.

## LOW BODY



## CONCEALED



Ventilo zonder omkasting voor verwarming en koeling, vloer- en plafondmodel, 2 en 4 pijps, aanzuig vooraan of onderaan, capaciteit van 0,62 kW tot 13,26 kW.



# HOGEDRUK VENTILOCONVECTOREN

**EBH** zijn hogedruk ventiloconvectoren voor kanaalaansluiting en **EDS** zijn hogedruk ventiloconvectoren voor kanaalaansluiting met dubbelwandige panelen.

Deze hogedruk ventilatoren maken het mogelijk om te voldoen aan alle eisen van verwarmings- en koelingstoepassingen in grote omgevingen, waar een gekanaliseerde luchtverdeling vereist is. Ze zijn geschikt voor horizontale installatie.

Meer info op [www.rucon.be](http://www.rucon.be)

## EBH



Hogedruk ventiloconvectoren voor verwarming en koeling, 2 en 4 pijps, capaciteit van 2,75 kW tot 31,05kW.

## EDS

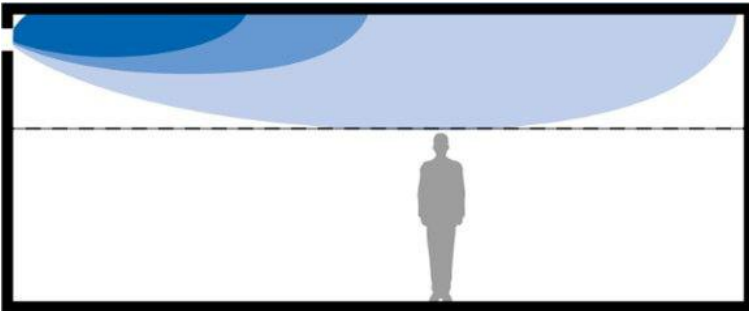


Hogedruk ventiloconvectoren enkel voor koeling, dubbelwandige panelen, 2 pijps, capaciteit van 1,12 kW tot 30,13 kW.

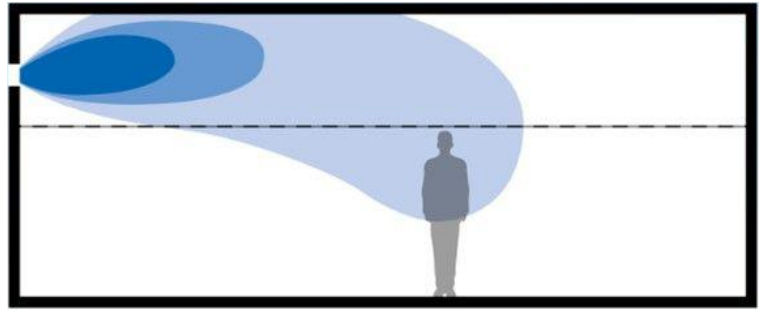
# PLAFONDCASSETTES

UCS-cassettes bieden een gebalanceerde oplossing door uitgeblazen lucht te verspreiden zoals een klassiek vierzijdig plafondrooster. De lucht wordt in twee tot vier orthogonale richtingen verdeeld, waarbij het Coanda-effect wordt benut. Dit resulteert in een homogener luchtverdeling in vergelijking met soortgelijke producten op de markt.

## MET COANDA-EFFECT IN KOELMODUS



## GEEN COANDA-EFFECT IN KOELMODUS



Cassettes 600x600 voor verwarming en koeling, 2 en 4 pijps, capaciteit van 1,12 kW tot 5,43 kW.



UCS 600

UCS/M 600



Cassettes 600x600 voor verwarming en koeling, 2 en 4 pijps, capaciteit van 1,39 kW tot 4,89 kW.

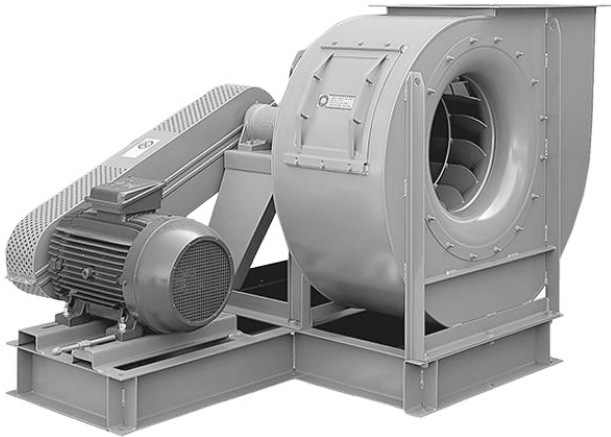


UCS 900

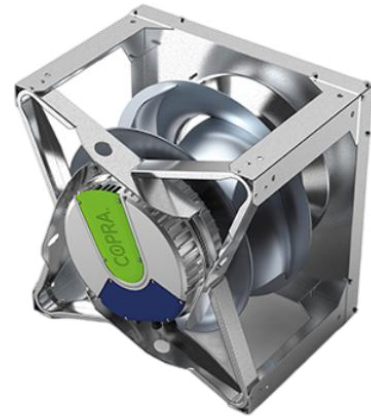
Cassettes 900x900 voor verwarming en koeling, 2 en 4 pijps, capaciteit van 3,90 kW tot 10,15 kW

# VENTILATOREN

CENTRIFUGAAL VENTILATOR



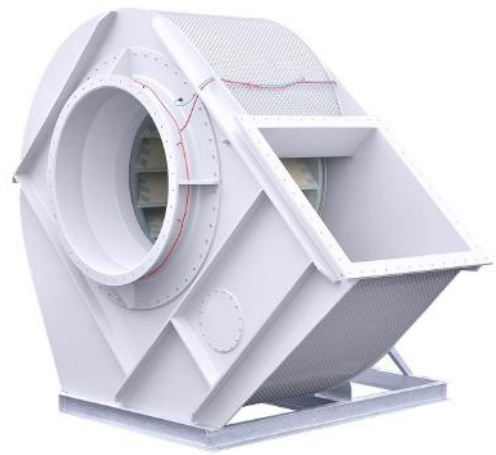
PLUGFAN



INDUSTRIE VENTILATOR



KUNSTSTOF VENTILATOR



DAK VENTILATOR



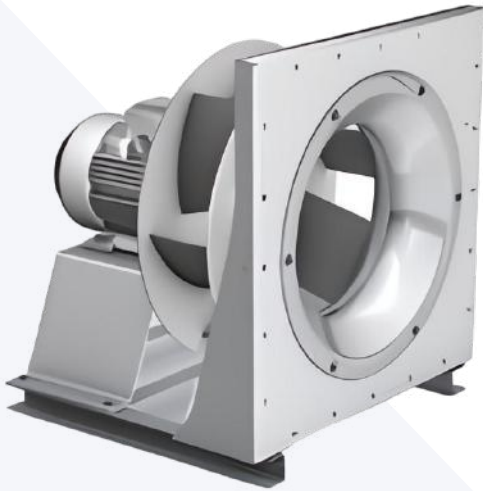
KANAAL VENTILATOR





# PLUGFAN

## RLM



### AC/PM-MOTOR

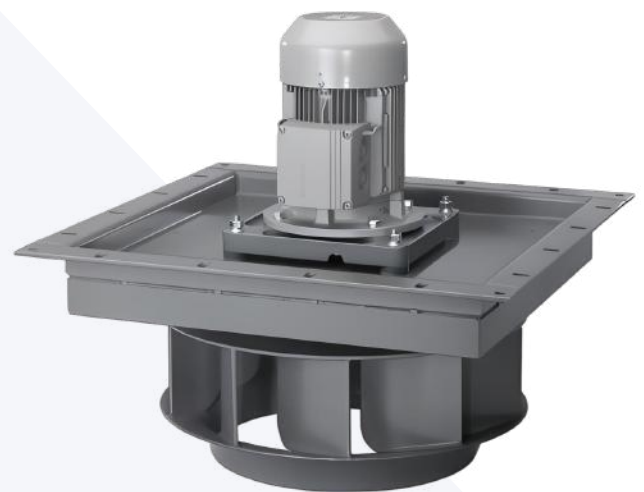
De plugfan RLM-EVO met zijn ongeëvenaarde efficiëntie is de nieuwe standaard voor plugfans. Het unieke design van de aërodynamisch geprofileerde schoepen in combinatie met zeer efficiënte motoren, volgens de IEC-standaard of in permanent magneetuitvoering, maakt deze plugfan tot een ventilator met een laag energieverbruik.

### AC/PM-MOTOR

Met zijn robuust industrieel ontwerp, compacte uitvoering en veelzijdigheid is deze direct-gedreven ventilator uitermate geschikt voor de procesindustrie. In deze industrietak is het transporteren van lucht essentieel.

De Q2M centrifugaal ventilator, direct-gedreven tot 500°C, werd ontwikkeld voor processen waarbij kwaliteit en bedrijfszekerheid voorop staan.

## Q2M

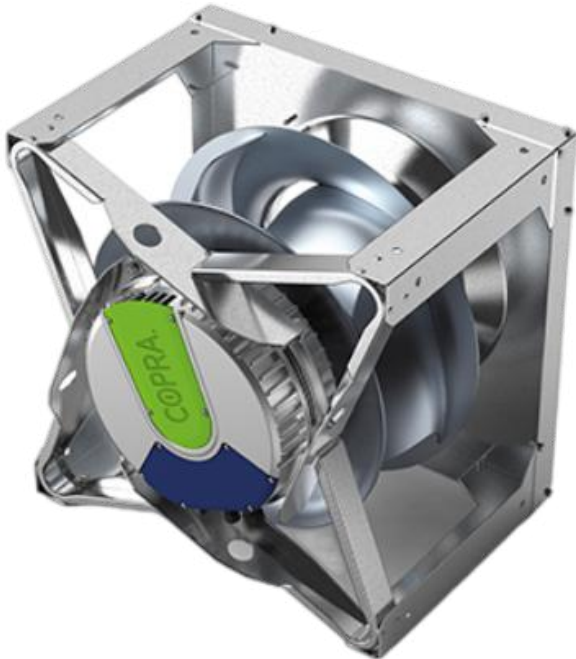


Meer info op [www.rucon.be](http://www.rucon.be)

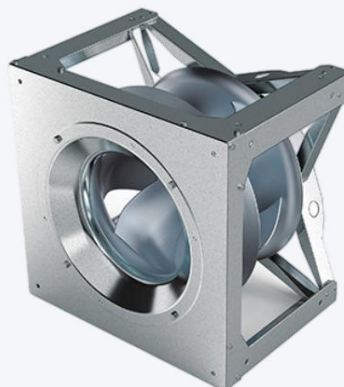
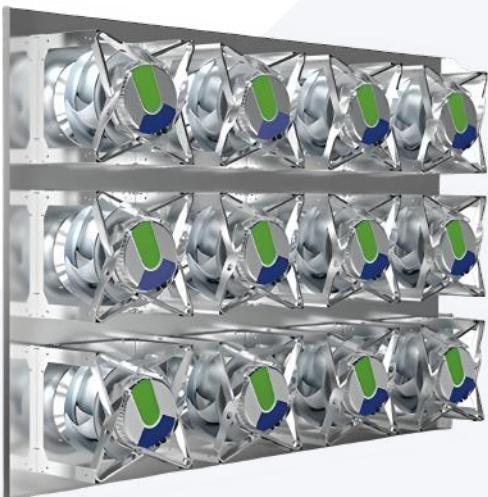
# PLUGFAN

## COPRA

### EC-MOTOR



De nieuwe COPRA-plugfan is een ruimtebesparend ontwerp, voorzien van een geïntegreerde EC-motor met regelaar en een waaier met driedimensionaal geprofileerde schoepen. Dit combineert een uitzonderlijke compactheid en een hoge systeemefficiëntie. De compacte motor belemmert de luchtstroom niet en minimaliseert de benodigde ruimte. Samen met het nieuwe waaierontwerp bereikt de ventilator een maximale efficiëntie bij lage en hoge snelheden. Vergeleken met conventionele plugfans, biedt het COPRA ATM-systeem een maximale luchtstroom met een minimale ruimtebehoefte.



# PLUGFAN

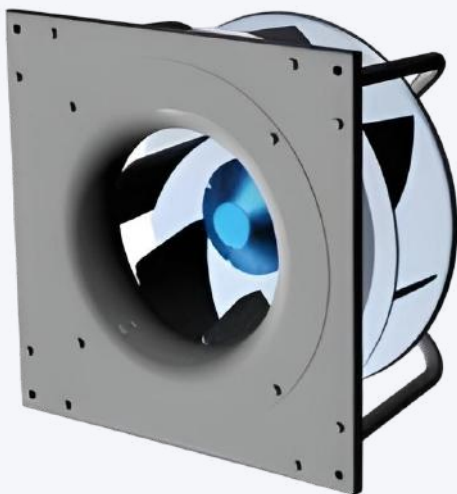
## EC/AC-MOTOR

De plugfan RQM is een hybride plugfan die in één behuizing de gebruiksvriendelijkheid van traditionele plugfans combineert met de efficiëntie van centrifugale ventilatoren. Het unieke ontwerp van de schoepen en de behuizing leidt tot aanzienlijke energiebesparingen en dit tot wel 15% in vergelijking met standaard EC-plugfans. Bovendien is het geluidsniveau merkbaar lager, vooral in de moeilijk te dempen lage frequenties. Hierdoor kan u eventueel ruimte besparen op de demperlengte. De RQM Multi-Evo plugventilator kan direct aan de "fangrid" op de vloer of tussen het plafond geplaatst worden. Het is een veelzijdige en efficiënte ventilatoroplossing.

## RQM



## PFP



## EC-MOTOR

De plugfan PFP is de nieuwste aanwinst in de serie ventilatoren met directe aandrijving. Deze krachtige plugventilatoren zijn speciaal ontwikkeld voor compacte installaties zoals luchtbehandelingskasten, HVAC & inbouw LBK's of retrofit.



# DUBBEL AANZUIGENDE VENTILATOREN

## RZP

Deze dubbelaanzuigende ventilator heeft een gegalvaniseerde stalen behuizing met aansluitflens aan de uitblaaszijde. Het energiezuinige schoepenwiel met 11 achterovergebogen schoepen wordt aangedreven door een regelbare buitenpoolmotor (EKE 10). Trillingsvrije montage minimaliseert geluid, terwijl het schoepenwiel voldoet aan de DIN ISO 21940-11 norm, klasse Q2.5, voor betrouwbare prestaties. Een veelzijdige en efficiënte oplossing voor diverse toepassingen.



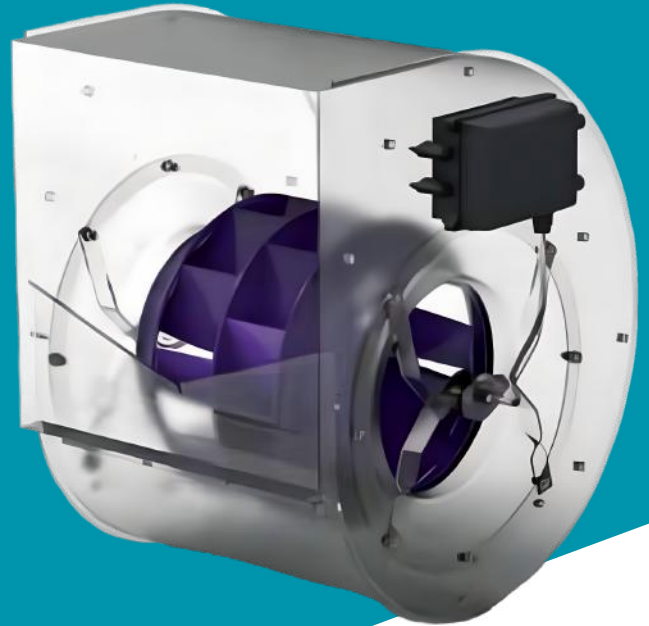
## RZR

De RZR centrifugaal ventilator, is dubbelaanzuigend, met name geschikt voor luchtbehandelingskasten en airconditioning-units. Dankzij het gepatenteerde schoepenwiel, met achterover gebogen aërofoil geprofileerde schoepen, geeft de ventilator een uitstekend rendement.

# DUBBEL AANZUIGENDE VENTILATOREN

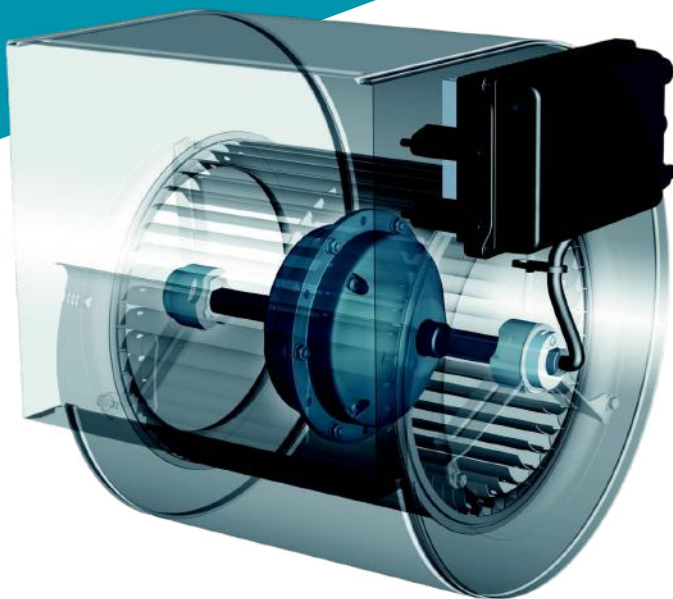
## RDP

De krachtige RDP dubbel aanzuigende centrifugale ventilator is direct aangedreven met achterwaarts gebogen schoepen. Dit compacte en robuuste ontwerp combineert een geïntegreerde motor, lichtgewicht aluminium waaier en ingebouwde elektronica. Ideaal voor het vervangen van oude, minder efficiënte ventilatoren. Verkrijgbaar in diverse waaiermaten (280-630 mm) met maximaal 5.5 kW motorvermogen. Modernisering loont altijd.



## DDMP

De DDMP dubbelaanzuigende centrifugaal ventilator is in termen van energie-efficiëntie zijn tijd ver vooruit. Deze direct aangedreven centrifugale ventilator met een dubbele inlaat wordt aangedreven door een bijzonder energiezuinige compacte EC-motor. De innovatieve motoren bereiken de hoogste efficiëntie en kosten daarom minder dan traditionele AC-motoren.



# AXIAAL VENTILATOREN

De ventilatorhuizen zijn gemaakt uit verzinkte of gelakte staalplaat.  
De waaiers zijn vervaardigd uit aluminium, staal of kunststof.

Bij bepaalde types is de schoephoek verstelbaar in stilstand.



## **Een uitgebreid gamma axiaal ventilatoren:**

- muurventilatoren: met ronde of vierkante muurmontageplaat
- kanaalventilatoren: schoepenwiel direct aangedreven door een IEC-motor of een riemgedreven motor buiten de luchtstroom
- met aanzuigconus, voor een optimale luchtaanzuiging
- brandgas uitvoering : 200°C/2h, 300°C/1h ; 400°C/2h, 700°C/2h

## **Beschikbare toebehoren en opties:**

- beschermroosters
- trillingsdempers
- montagevoeten en muurmontageplaten
- flexibele verbindingen
- ...



# KANAAL VENTILATOREN

## CK & KV

- kanaal ventilator met ronde aansluitingen
- waaier met achterwaarts gebogen schoepen met regelbare EC-motor d.m.v. 0-10V signaal.
- aansluitspanning : 1X230V
- medium temperatuur : max. 50 à 85°C volgens model

$Q_{\max} : 2.000 \text{ m}^3/\text{h}$   
 $P_{\max} : 800 \text{ Pa}$



## RK & RKB

- kanaal ventilator met rechthoekige aansluitingen
- waaier met voor- of achterwaarts gebogen schoepen met regelbare EC-motor d.m.v. 0-10V signaal.
- rechthoekig ventilatorhuis uit verzinkte staalplaat
- aansluitspanning : 1X230V en 3X400V
- medium temperatuur : max. 50 à 85°C volgens model

$Q_{\max} : 12.500 \text{ m}^3/\text{h}$   
 $P_{\max} : 1.200 \text{ Pa}$

## IRB

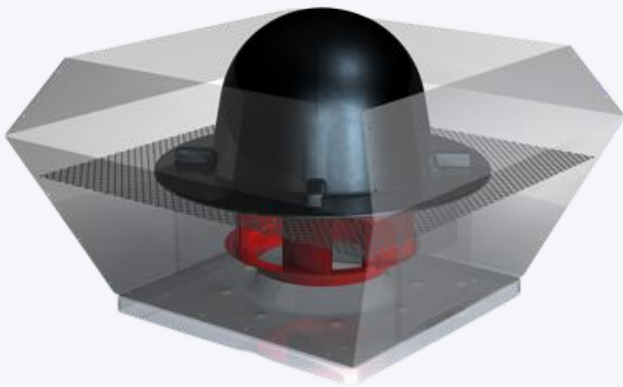
- kanaal ventilator met ronde aansluitingen
- waaier met achterwaarts gebogen schoepen met regelbare EC-motor d.m.v. 0-10V signaal.
- rechthoekig ventilatorhuis uit verzinkte staalplaat, geluidgedempt d.m.v. een isolatie uit minerale wol (50 mm dikte)
- aansluitspanning : 1X230V en 3X230/400V
- medium temperatuur : max. 50 à 85°C volgens model

$Q_{\max} : 7.500 \text{ m}^3/\text{h}$   
 $P_{\max} : 800 \text{ Pa}$



# DAK VENTILATOREN

Strategische plaatsing van ventilatoren op het dak van grote faciliteiten zorgt voor optimale luchtcirculatie en afvoer van warme en verontreinigde lucht. Deze krachtige en energie-efficiënte apparaten dragen bij tot een gezonde werkomgeving in diverse sectoren zoals productie en opslag. Bestand tegen zware omstandigheden spelen ze een essentiële rol in het handhaven van een productieve industriële werkomgeving.

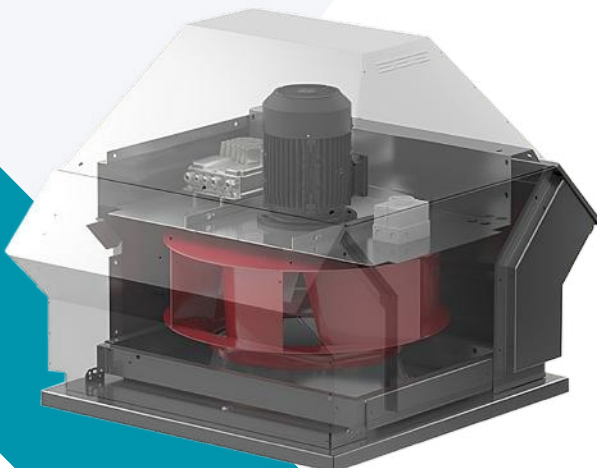


## RVM

$Q_{\max} : 33.000 \text{ m}^3/\text{h}$   
 $P_{\max} : 900 \text{ Pa}$

## RDA 21/31/32

$Q_{\max} : 8.000 \text{ m}^3/\text{h}$   
 $P_{\max} : 700 \text{ Pa}$



## RDME of RDMS

$Q_{\max} : 47.000 \text{ m}^3/\text{h}$   
 $P_{\max} : 1800 \text{ Pa}$

# KUNSTSTOF VENTILATOREN

Rucon heeft het voorrecht nauw samen te werken met HLU, een vooraanstaande Duitse fabrikant en specialist in ventilatoren en ventilatiecomponenten gemaakt van corrosiebestendige kunststoffen.

Deze samenwerking benadrukt onze inzet om onze klanten hoogwaardige en innovatieve oplossingen te bieden.

## De ventilatoren van HLU zijn van toepassing in diverse sectoren:

- chemische industrie
- voedingsindustrie
- galvaniseerindustrie
- laboratoriumgebouwen
- universiteiten



Meer info op [www.rucon.be](http://www.rucon.be)



# KUNSTSTOF CENTRIFUGAAL VENTILATOREN

## Centrifugaal ventilatoren

- enkel aanzuigende kunststof ventilatoren: diepgetrokken of gelast slakkenhuis, directgedreven of riemgedreven.
- turbines met voorwaarts of achterwaarts gebogen schoepen.
- materiaal van huis en turbine : PVC, PPS, PP, PE, PVDF.



### Turbine uit staal + corrosiebestendige coating, voor omtreksnelheden > 50m/s

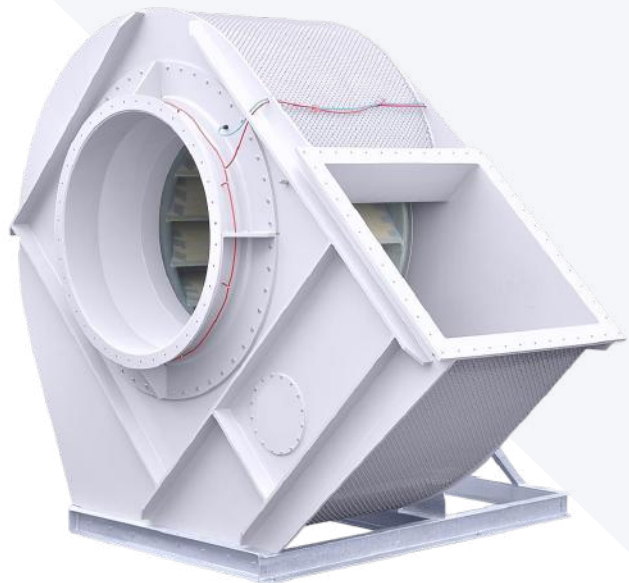
- coating TEGON voor alkalische solventen en zure mediums
- coating HALAR voor zware zure mediums
- andere coatings op aanvraag

### Maximale bedrijfstemperatuur:

- PVC : 50°C
- PPs, PP, PE : 65°C
- PVDF : 95°C

$Q_{\max} : 150.000 \text{ m}^3/\text{h}$   
 $P_{\max} : 7.000 \text{ Pa}$

Meer info op [www.rucon.be](http://www.rucon.be)



# KUNSTSTOF DAK EN AXIAAL VENTILATOREN

## Dakventilatoren

- turbines met achterwaarts gebogen schoepen met verticale uitblaas.
- materiaal (huis en turbines) : PVC, PPs, PP, PE, PVDF
- motor buiten de luchtstroom
- toebehoren : dakopstand, dak doorvoerkokers, zelfsluitende kleppen, flexibele verbindingen, uitblaaspijp
- ATEX

$Q_{\max} : 25.000 \text{ m}^3/\text{h}$   
 $P_{\max} : 1.000 \text{ Pa}$

## HFD



## HFA



## Axiaal ventilatoren

Met verstelbare schoepen

$Q_{\max} : 4.500 \text{ m}^3/\text{h}$   
 $P_{\max} : 450 \text{ Pa}$

Zonder verstelbare schoepen

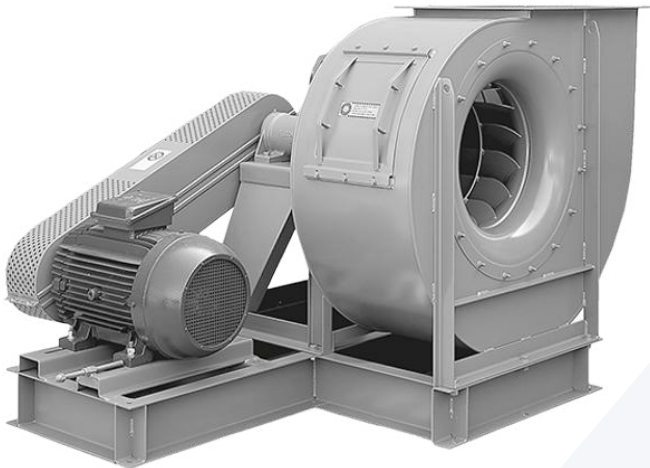
$Q_{\max} : 25.000 \text{ m}^3/\text{h}$   
 $P_{\max} : 800 \text{ Pa}$

# CENTRIFUGAAL RIEMGEDREVEN

De slakkenhuizen zijn gemaakt uit verzinkte of gelakte staalplaat, keuze uit schoepenwielen met voorwaarts of achterwaarts gebogen schoepen.

De slakkenhuizen zijn, afhankelijk van de uitvoering, gefelst of gelast.

Enkel of dubbel aanzuigende centrifugaal ventilatoren riemgedreven.



Enkel aanzuigend

$Q_{\max} : 175.000 \text{ m}^3/\text{h}$   
 $P_{\max} : 3.500 \text{ Pa}$



Dubbel aanzuigend

$Q_{\max} : 350.000 \text{ m}^3/\text{h}$   
 $P_{\max} : 3.500 \text{ Pa}$

## Beschikbare toebehoren en opties:

- basisframes
- trillingsdempers
- flexibele verbindingen
- tegenflenzen
- snaarbeschermkappen
- lagers voor hoge temperatuur of hoge vochtigheid
- nasmeerbare lagers
- ...

# CENTRIFUGAAL DIRECTGEDREVEN

De slakkenhuizen zijn gemaakt uit verzinkte of gelakte staalplaat, keuze uit schoepenwielen met voorwaarts of achterwaarts gebogen schoepen.

De slakkenhuizen zijn, afhankelijk van de uitvoering, gefelst of gelast.

Enkel of dubbel aanzuigende centrifugaal ventilatoren directgedreven door IEC-motor.



## STANDAARD IEC-MOTOR (type B3)

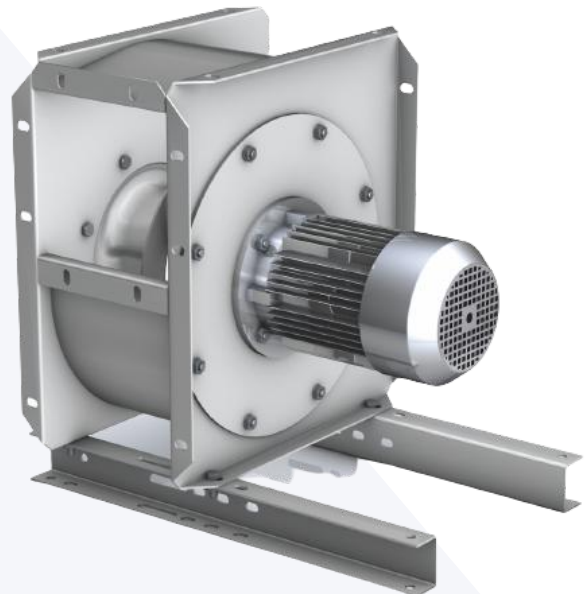
$Q_{\max} : 170.000 \text{ m}^3/\text{h}$   
 $P_{\max} : 14.000 \text{ Pa}$

## STANDAARD IEC-MOTOR (type B5)

$Q_{\max} : 45.000 \text{ m}^3/\text{h}$   
 $P_{\max} : 11.000 \text{ Pa}$

### **Mogelijke uitvoeringen:**

- uitvoering in INOX
- uitvoering volgens ATEX
- uitvoering voor buitenopstelling
- uitvoering voor hoge temperatuur (brandgasuitvoering) : 300°C continu, 400°C/2h en 600°C/2h





# INDUSTRIËLE VENTILATOREN

Ontdek de perfecte synergie tussen kracht en precisie. De Rucon ventilatoren zijn ontworpen om betrouwbare prestaties te leveren in diverse industriële toepassingen, zonder overdreven energieverbruik.

Enkel of dubbel aanzuigende ventilatoren, riemgedreven of directgedreven. Gemaakt uit zware staalplaat, speciaal geschikt voor industrieel gebruik, met voorwaarts of achterwaarts gebogen schoepen.

## Beschikbare toebehoren en opties:

- basisframes
- trillingsdempers
- flexibele verbindingen
- tegenflenzen
- snaarbeschermbekken
- lagers voor hoge temperatuur of hoge vochtigheid
- nasmeerbare lagers
- ...

## Mogelijke uitvoeringen:

- uitvoering volgens ATEX
- uitvoering voor buitenopstelling, speciale coating

Meer info op [www.rucon.be](http://www.rucon.be)



## HOGEDRUK

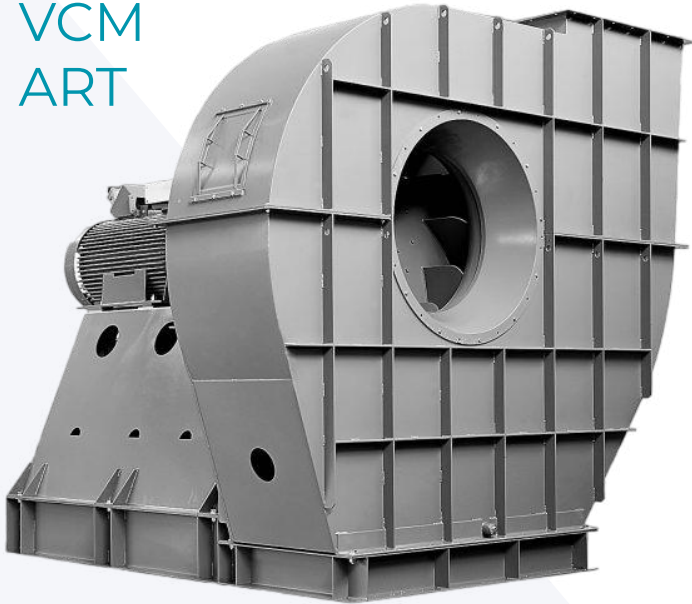
$Q_{\max} : 50.000 \text{ m}^3/\text{h}$   
 $P_{\max} : 30.000 \text{ Pa}$

FA - FC - FG - FI - FP

# MIDDENDRUK

$Q_{\max} : 226.000 \text{ m}^3/\text{h}$   
 $P_{\max} : 19.550 \text{ Pa}$

VCM  
ART



MEC

$Q_{\max} : 245.000 \text{ m}^3/\text{h}$   
 $P_{\max} : 5.900 \text{ Pa}$

# LAGEDRUK

$Q_{\max} : 275.000 \text{ m}^3/\text{h}$   
 $P_{\max} : 7.500 \text{ Pa}$

FQ



DFR



$Q_{\max} : 640.000 \text{ m}^3/\text{h}$   
 $P_{\max} : 5.000 \text{ Pa}$

# COMPACTE INDUSTRIËLE VENTILATOREN

De slakkenhuizen zijn gemaakt uit gegoten aluminium, keuze uit schoepenwielen met voorwaarts of achterwaarts gebogen schoepen. Ook leverbaar in **ATEX-uitvoeringen**.



## LFA

Radiale lagedruk ventilator met directe aandrijving.

$Q_{\max} : 5.125 \text{ m}^3/\text{h}$   
 $P_{\max} : 2.000 \text{ Pa}$

## MPA

Centrifugaal ventilatoren met middendruk en directe aandrijving.

$Q_{\max} : 4.900 \text{ m}^3/\text{h}$   
 $P_{\max} : 3.750 \text{ Pa}$



## HPB

Centrifugale hogedruk ventilatoren met directe aandrijving, met achterwaarts gebogen schoepen. Gebruik van een frequentieregelaar is noodzakelijk.

$Q_{\max} : 5.050 \text{ m}^3/\text{h}$   
 $P_{\max} : 16.000 \text{ Pa}$



# ZIJKANAALVERDICHTER



## SC

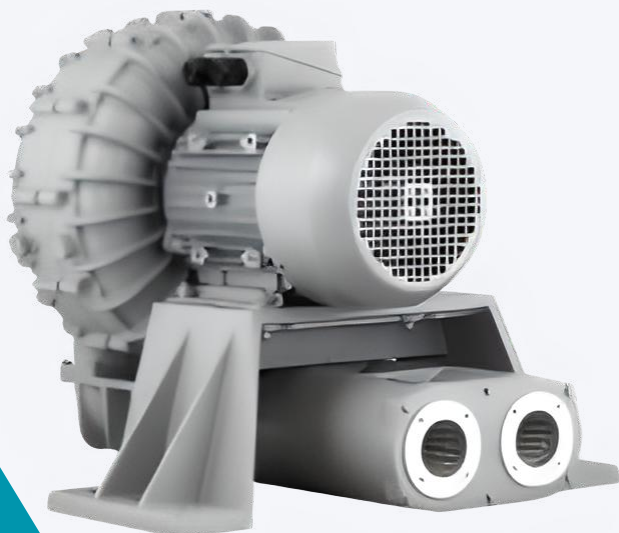
Zijkanaalverdichter voor gebruik in pneumatisch transport & liften, grafische machines, industriële stofzuigers, afvalwaterzuiveringsinstallaties, galvaniseringsinstallaties, enz.

$Q_{\max} : 1.100 \text{ m}^3/\text{h}$   
 $P_{\max} : 40.000 \text{ Pa}$

## SCF

Zijkanaalverdichter voor gebruik in pneumatisch transport & liften, grafische machines, industriële stofzuigers, afvalwaterzuiveringsinstallaties, galvaniseringsinstallaties, enz.  
Gebruik van een frequentieregelaar is noodzakelijk.

$Q_{\max} : 1.000 \text{ m}^3/\text{h}$   
 $P_{\max} : 55.000 \text{ Pa}$



## DSC - PSC

Een tweetraps zijkanaalverdichter met directe aandrijving voor olievrij transport van niet-agressieve en niet-explosieve gassen of voor de productie van over- en onderdruk.

$Q_{\max} : 1.270 \text{ m}^3/\text{h}$   
 $P_{\max} : 65.000 \text{ Pa}$



# ZWARE INDUSTRIËLE VENTILATOREN

## Zware industriële ventilatoren volgens uw eisen op maat gemaakt.

Als uw installatie een ventilator vereist voor hoge temperaturen of wanneer het afgezogen medium niet met de buitenlucht in contact mag komen, is geen enkele standaard ventilator geschikt.

Rucon stelt, in samenwerking met Flebu, een op maat gemaakte oplossing voor.

Er zijn vele applicaties waarbij voor ventilatoren een aangepaste constructie nodig is.

- petrochemie
- cementindustrie
- voedingsindustrie
- afvalverwerking
- glasindustrie
- automobiellindustrie
- papierindustrie



Rucon levert de juiste industriële ventilator. Elke toepassing wordt grondig geanalyseerd en er worden altijd berekeningen gemaakt die onze voorstellen onderbouwen

### Constructiematerialen:

- verschillende soorten Inox
- hastalloy
- staal
- eboniet
- HALAR coating
- slijtbestendige staalsoorten
- ...



# MATERIAALTRANSPORT VENTILATOREN

Wij ontwerpen en produceren transport ventilatoren voor materialen, zoals vezels, houtkrullen, spanen, etc.

Versterkt ontwerp met waaiertype geselecteerd op basis van het te transporteren materiaal.

Verhoogde slijtvastheid door gebruik van hardox-materiaal, castolin-slijtplaten, harde gelaste platen, enz.

Geschikt voor materiaaltransport tot 10.000 mg/m<sup>3</sup>.



# VENTILATOREN VOOR LICHT VERONTREINIGDE LUCHT

Wij ontwerpen en produceren een breed gamma aan ventilatoren geschikt voor: rookgassen (ID Fans), recirculatie, drogen en andere toepassingen met licht vervuilde lucht.



Waaierdiameter tot 3.500 mm.

Debiet tot 1.000.000 m<sup>3</sup>/h (enkel aanzuigend).

Drukstijging tot 30 kPa (enkeltraps).

Vermogen tot 3.000 kW.

## EXPLOSIEVEILIGE VENTILATOREN

Wij ontwerpen en produceren explosieveilige ventilatoren (Ex), zoals transportventilatoren, drogerventilatoren en speciale ventilatoren ontworpen voor explosieve gassen (zone 1 & 2) of stofrijke omgevingen (zone 21 & 22).

Deze ventilator kan ATEX-gecertificeerd worden, zowel inwendig en/of uitwendig.





# GASDICHTE VENTILATOREN

Wij ontwerpen en produceren gasdichte ventilatoren, zoals: DNCG-ventilatoren en ventilatoren voor gaswassers.

Speciale aandacht wordt besteed aan asafdichtingen, lassen, flenzen, pakkingen en flexibele verbindingen.



# HOGE TEMPERATUUR VENTILATOREN



Wij ontwerpen en produceren ventilatoren voor hoge temperaturen, zoals gasrecirculatie ventilatoren en droger ventilatoren.

Lucht-/gastemperatuur tot 600°C. Speciale aandacht om hoge temperaturen bij de lagers van de ventilator te voorkomen en om materialen te kiezen die geschikt zijn voor de gegeven temperatuur.



# HOGEDRUK VENTILATOREN

We leveren hogedruk ventilatoren voor diverse toepassingen.

Een typische toepassing voor hogedruk ventilatoren is die van inerte gassystemen. Inerte gassystemen worden gebruikt in gastankers, LNG en LPG, tankers voor ruwe olie of geraffineerde producten en voor offshore schepen met opslag van olie en gas. De bedoeling is een hoog veiligheidsniveau voor schepen te garanderen om te voorkomen dat de atmosfeer in ladingtanks of bunkers in het explosieve bereik komt.



De ventilatoren worden op maat gemaakt met betrekking tot volumestroom, druk, materialen, oppervlaktebehandeling, richting van uitlaat, enz.

Materialen in statische en dynamische onderdelen zijn volgens specificaties. De ventilatoren kunnen optioneel worden geleverd in een vonkvrije, warmtegeïsoleerde of geluidsgeïsoleerde versie.

## TYPISCH HOGEDRUK

### Rookgas ventilatoren:

- debiet tot 30 000 m<sup>3</sup>/h, totale druk tot 30 kPa, met onderdruk tot -20 kPa en temperaturen tot 400°C
- aan de binnenkant gecoat met Jotun Chemflake of Baltoflake, afhankelijk van de systeemtemperatuur

# LAGEDRUK VENTILATOREN

Lagedruk ventilatoren kunnen worden gebruikt voor een breed gamma aan toepassingen. Bijvoorbeeld: rookgas, lucht voor afdichtingen, afvoerlucht, proceslucht, enz.

De ventilatoren worden op maat gemaakt met betrekking tot volumestroom, druk, materialen, oppervlaktebehandeling, richting van uitlaat, enz.

Materialen in statische en dynamische delen zijn volgens specificaties. De ventilatoren kunnen optioneel worden geleverd in Ex-versie, warmte- en geluidsgeïsoleerd.

Debiet tot 1 000 000 m<sup>3</sup>/h, druk vanaf 1,5 kPa, temperaturen tot 500°C.



# PARKING & ATRIUM

## PARKING

Rucon is gespecialiseerd in ventilatiesystemen en rookafvoersystemen voor afgesloten parkeerterreinen.

Wij bieden u complete oplossingen met systeemontwerp, uitvoeringsstudies, selectie van de te gebruiken apparatuur en installatie (sleutel op de deur).

- rookafzuig ventilatoren
- stuwdruk ventilatoren
- rookkleppen
- rook- en/of brandgordijnen
- elektrische installatie (hoofdschakelbord, synoptisch bord voor de brandweer, bedrading en aansluiting)
- tests en inbedrijfstelling
- ELAC-controle en validatie



Axiaal stuwdruk



RWA Ventilator



Centrifugaal stuwdruk



Rookkleppen



Rookgordijn



Elektrisch bord



Synoptisch bord



Rooktest

Onze installaties worden ontworpen en gebouwd in overeenstemming met alle geldende normen en voorschriften.

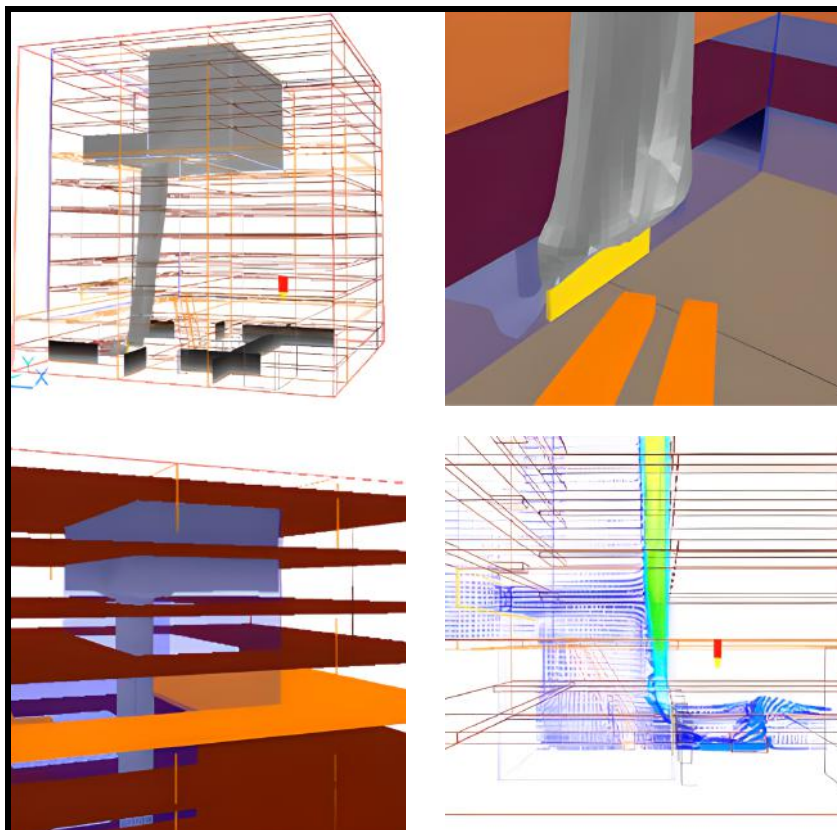


# ATRIUM

Rucon voert de ontwerpstudies voor rookafvoersystemen in atria uit. Dit gebeurt door CFD-simulaties voor de rookafvoer te maken. Wanneer de klassieke berekeningsmethoden niet mogelijk zijn, kan Rucon op deze manier een RWA-concept voor een atrium ontwerpen.

- rookafzuig ventilatoren
- stuwdruk ventilatoren
- rookkleppen
- rook- en/of brandgordijnen
- elektrische installatie (hoofdschakelbord, synoptisch bord voor de brandweer, bedrading en aansluiting)
- tests en inbedrijfstelling
- ELAC-controle en validatie

Onze installaties worden ontworpen en gebouwd in overeenstemming met alle geldende normen en voorschriften.



## CFD

Wanneer het project computer-simulaties (**CFD**) vereist, voert Rucon de simulatie zelf uit. Wij maken gebruik van de **PHOENICS-software**, één van de krachtigste softwarepakketten voor computerberekeningen

**Voor meer info kan u contact opnemen met onze specialisten.**



# RETROFIT

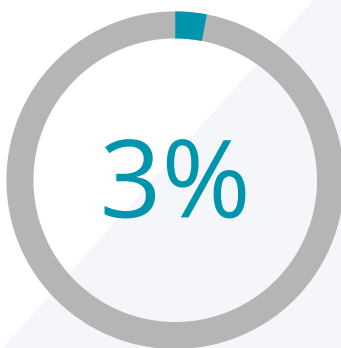


Verouderde ventilatiesystemen kosten jaar in jaar uit veel geld, zijn onderhoudsintensief en hebben een hoge uitstoot.  
De oplossing: **modernisering**.

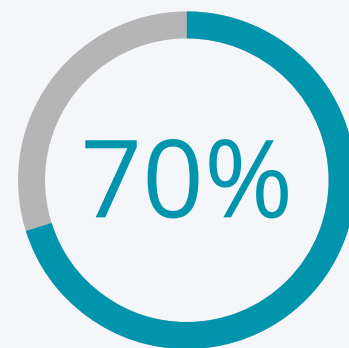
Door uw oude installaties te moderniseren met onze energiezuinige ventilatorsystemen kan u enorm besparen op de bedrijfskosten.

Door de ventilator te vervangen verlaagt het stroomverbruik en de onderhoudskost. Bovendien worden de emissies geminimaliseerd.

De investeringskost van een ventilator bedraagt slechts 3% van de totaalprijs van een HVAC-systeem. Daartegenover staat wel dat de energieopname van de ventilator kan oplopen tot 70% van het energieverbruik van de volledige installatie. Dit resulteert in een **enorm besparingspotentieel** dat u moet benutten.



Zeer laag kostenaandeel van de ventilator in de totale investering



De energieopname van de ventilator loopt op tot 70% van het totale energieverbruik

# RETROFIT VENTILATOREN

Door ons uitgebreid dienstenpakket kunnen wij precies datgene samenstellen wat aan uw eisen voldoet. Maak gebruik van onze gratis analyse en wij bieden u de beste oplossing.

## Bijvoorbeeld:

Een plugfan is niet altijd de meest geschikte oplossing voor uw HVAC-systeem. Wij analyseren uw project, vergelijken verschillende opties en vinden altijd de ideale oplossing. Onze ventilatoren zorgen voor een optimale kosten-baten verhouding.

**De energetisch beste ventilator loont altijd.**



## ENERGIE BESPARING

Door uw luchttechnische installaties kritisch te beoordelen, beter af te stellen en onderdelen te vervangen of te reinigen, bespaart al snel veel energie!

- vernieuwen van koel-, meet-, en regeltechniek
- uitbreiding met of vernieuwing van warmteterugwinning, koeling of bevochtiging
- gebruik van energiezuinige motoren en/of ventilatoren met een beter energetisch rendement

# RETROFIT LUCHTTECHNISCHE INSTALLATIES

Mogelijkheid tot vervanging van/of uitbreiding met **volgende componenten:**



**Een bezoek ter plaatse  
is steeds noodzakelijk!**

- platenwarmtewisselaar
  - kruisstroom
  - tegenstroom
  - optioneel met coating
- warmtewiel
  - condensatie
  - enthalpie
  - adsorptie
- KV systeem (water/glycol recuperatie)
  - optioneel HPS (hydraulische module)
- accu-blok
- adiabatische systemen
- bevochtigingsystemen
  - luchtwater
  - pakketbevochtiger
  - stoombevochtiger
  - hogedruk bevochtiger
- kleppenregister
- flexibele verbindingen
- luchtfilters



Hürner Luft- und Umwelttechnik





## Hoofdkantoor

Industrieweg 7  
2630 Aartselaar  
België

T. +32 (0)3 877 07 76

E. [info@rucon.be](mailto:info@rucon.be)

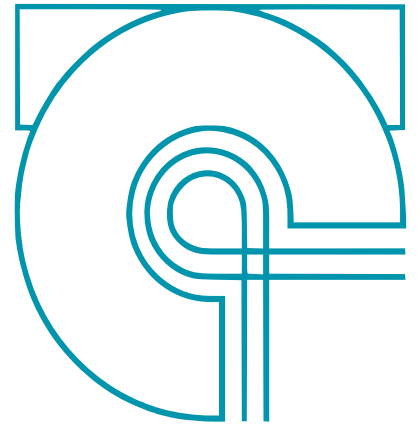
## Agence Wallonie

Einstein Business Center  
Rue du Bosquet 15A  
1435 Mont-Saint-Guibert  
Belgique

T. +32 (0)10 23 93 71

E. [info.wallonie@rucon.be](mailto:info.wallonie@rucon.be)

[www.rucon.be](http://www.rucon.be)



**rucon**